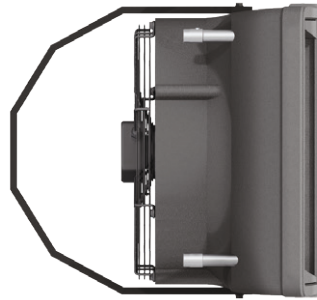


HEATER KALORIFERI

HEATER toplovodni grijači su jedan u nizu modernih i pouzdanih uređaja proizvedenih da griju zgrade sa velikim kapacitetom

PREDNOSTI

- Moderan dizajn
- 3 vrste boja (besplatno)
- Visoke performanse:
protok zraka 4900 m³/h
toplinski učinak od 5 do 70 kW
- Nove mogućnosti: atraktivan panel, vertikalne lamele
- Doživotno jamstvo na kućište



3 BRZINSKI VENTILATOR

kao standardna ponuda

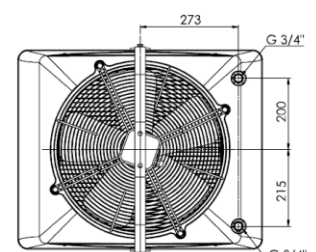
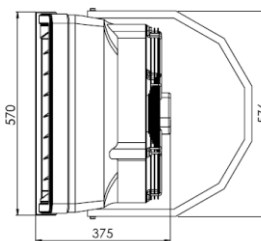
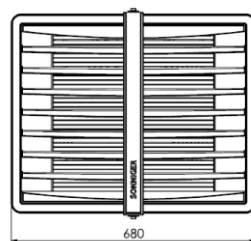
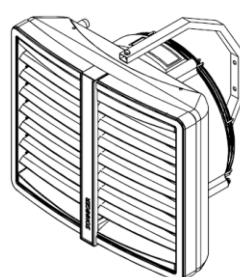
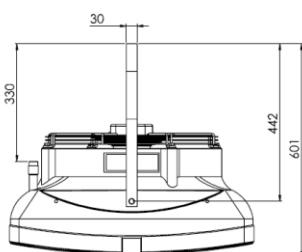
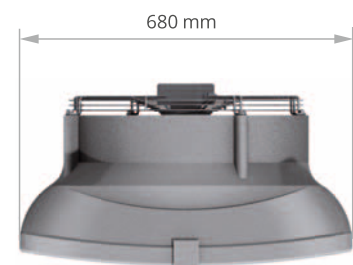
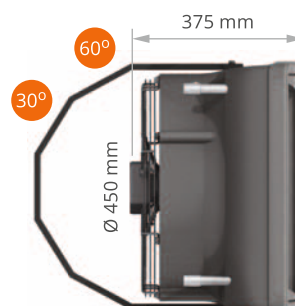
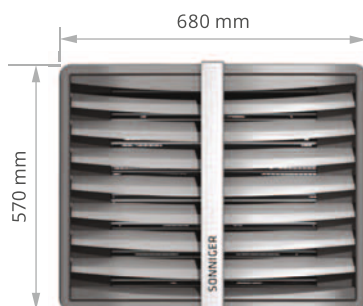
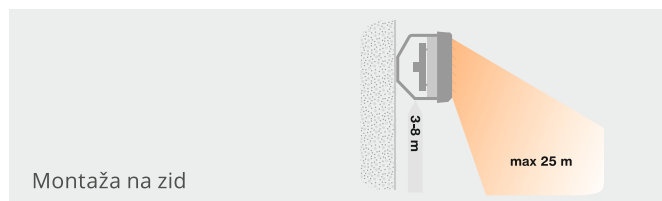
KALORIFER - S TROBRZINSKIM VENTILATOROM

HEATER R1 / R2 / R3

- * izlazni zrak od 4400 do 4900 m³/h
- * raspon izlaznog grijanja od 10 do 70 kW
- * pokretne konzole omogućuju brzu i laganu montažu uređaja
- * dimenzije kućišta[mm]: 680 x 570 x 375
- * doživotna garancija na kućište

ŠIFRA VOKEL	OPIS	SNAGA	ŠIFRA ARTIKLA
1447001	HEATER R1	10-30 kW	WA0007+WAA0028(konzola)
1447002	HEATER R2	30-50 kW	WA0008+WAA0028(konzola)
1447003	HEATER R3	50-70 kW	WA0009+WAA0028(konzola)

INSTALACIJA UREĐAJA



KALORIFERI

TEHNIČKI PODACI		HEATER R1	HEATER R2	HEATER R3	HEATER MIX
opseg toplinskog učina	kW	10-30	30-50	50-70	-
maksimalni protok zraka	m ³ /h	4 900	4 600	4 400	5 500
broj redova u jedinici	-	1	2	3	0
povećanje temperature zraka*	°C	18	33	48	-
maksimalni radni tlak	Mpa	1,6	1,6	1,6	-
maksimalni domet zraka	m	27	25	24	15 **
promjer spojnih cijevi	cola	3/4"	3/4"	3/4"	-
napajanje	V/Hz A	230/50 1,15 A			
snaga motora	kW	0,25	0,25	0,25	0,25
brzina motora	okr/min	1350	1350	1350	1350
zaštita class IP	-	IP54	IP54	IP54	IP54
nivo zvuka	dB (A)***	56	56	56	56
masa bez vode / sa vodom	kg	10,8 / 11,9	12,7 / 14,8	14,5 / 16,9	9,2

* za temperature od 90/70°C i ulaznu temperaturu od 0°C

** maksimalna visina instalacije za horizontalnu instalaciju, radno područje maksimalno 380 m²

*** mjereno na udaljenosti od 5m

HEATER R1

 Protok zraka 4900 m³/h (brzina 3)

ulaz/izlaz temperatura vode		voda 70/50 °C					voda 80/60 °C					voda 90/70 °C				
ulazna temperatura zraka	°C	0	5	10	15	20	0	5	10	15	20	0	5	10	15	20
izlazna toplina	kW	19,5	17,6	15,8	14,1	12,3	23,4	21,5	19,6	17,7	15,8	27,5	25,6	23,5	21,4	19,3
izlazna temperature vode	°C	12,5	16,5	20,5	24,5	28,5	15,0	19,0	23,0	27,0	31,0	17,5	21,5	25,5	29,5	33,5
protok vode	m ³ /h	0,7	0,6	0,6	0,5	0,5	0,9	0,8	0,8	0,7	0,7	1,1	1	1	0,9	0,7
pad tlaka	kPa	0,9	0,8	0,8	0,7	0,6	1,4	1,2	1	0,8	0,6	2,0	1,8	1,6	1,4	1,2

HEATER R2

 Protok zraka 4600 m³/h (brzina 3)

ulaz/izlaz temperatura vode		voda 70/50 °C					voda 80/60 °C					voda 90/70 °C				
ulazna temperatura zraka	°C	0	5	10	15	20	0	5	10	15	20	0	5	10	15	20
izlazna toplina	kW	34,6	31,2	27,8	24,4	21,0	41,5	38,0	34,5	30,9	27,4	48,4	44,9	41,5	38,0	34,6
izlazna temperature vode	°C	24,0	26,9	29,9	33,0	36,1	28,5	31,5	34,4	37,5	40,5	32,5	35,4	38,5	41,5	44,6
protok vode	m ³ /h	1,4	1,2	1,1	1,0	0,9	1,8	1,6	1,5	1,4	1,2	1,9	1,8	1,8	1,7	1,5
pad tlaka	kPa	5,3	4,6	3,7	2,8	1,9	7,6	6,7	5,8	4,9	4,0	10,6	9,7	8,8	7,9	7,0

HEATER R3

 Protok zraka 4400 m³/h (brzina 3)

ulaz/izlaz temperatura vode		voda 70/50 °C					voda 80/60 °C					voda 90/70 °C				
ulazna temperatura zraka	°C	0	5	10	15	20	0	5	10	15	20	0	5	10	15	20
izlazna toplina	kW	49,2	45,3	41,6	38,3	34,4	58,4	54,2	50,1	46,1	42,3	67,6	63,4	59,3	55,1	51,1
izlazna temperature vode	°C	34,5	37	39	41	43	41,5	44	46	48	50	47,5	50	52	54	56
protok vode	m ³ /h	1,9	1,9	1,7	1,5	1,3	2,4	2,4	2,2	1,9	1,8	2,8	2,8	2,6	2,4	2,2
pad tlaka	kPa	12,3	9,6	7,9	6,4	5	16,7	13,6	11,6	9,7	8,1	21,7	18,1	15,8	13,7	11,8